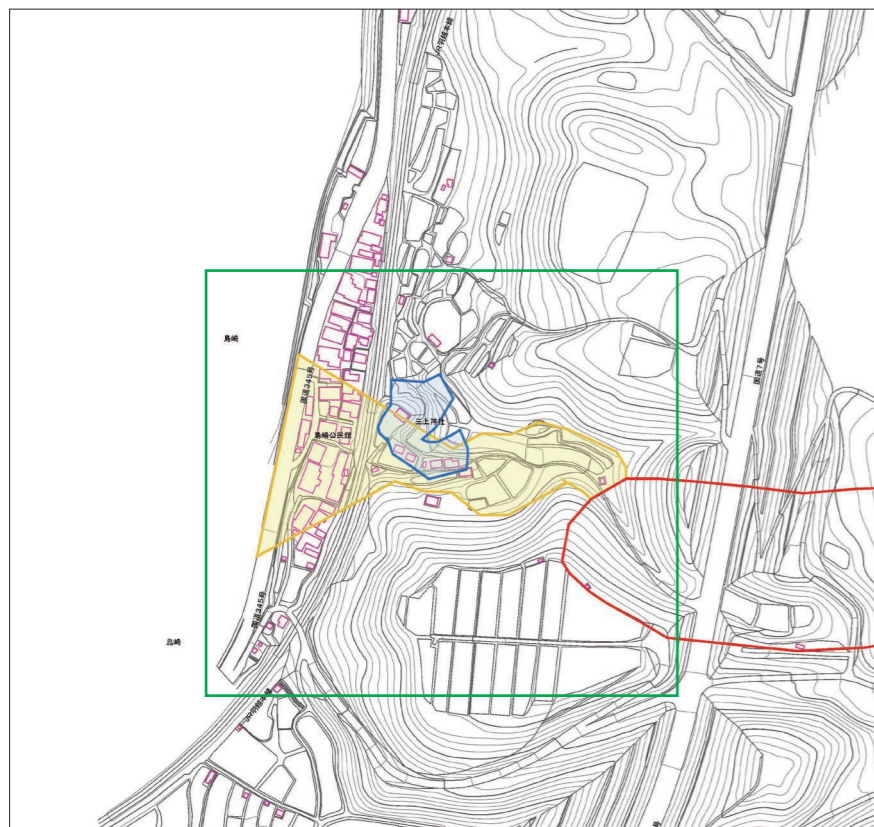


# 遊佐町鳥崎地区 防災土砂災害ハザードマップ






## ●周辺の様子

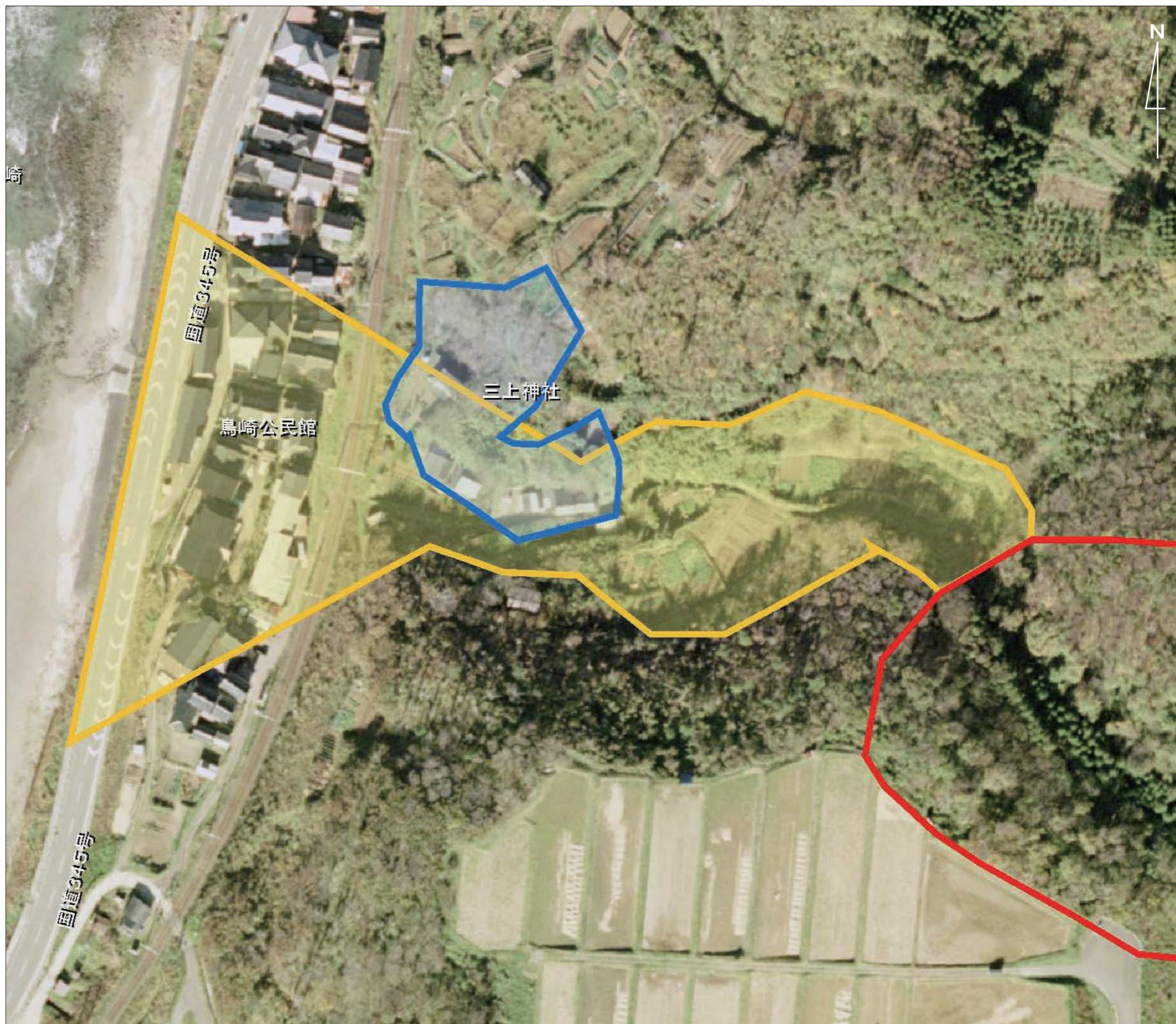


## ●地区周辺の避難施設

施設名称	電話番号	所在地
一次避難場所 龍泉寺	77-2726	吹浦字滝ノ浦2
二次避難場所 吹浦小学校体育館	77-2504	吹浦字西盾9-6

### 凡 例

-  土石流が発生する危険性のある沢や川
-  土砂災害警戒区域(土石流が氾濫する危険性のある範囲)
-  土砂災害警戒区域(かけ崩れが発生する危険性のある範囲)
-  土砂災害警戒区域(地すべりが発生する危険性のある箇所)
-  避難施設



○土砂災害警戒区域とは、土砂災害が発生した場合、住民の生命及び身体に危害が生じるおそれのある区域です。  
 ○土砂災害は雨が降ったときに起こりやすくなります。土砂災害警戒区域にお住まいの方は、大雨の時には十分に警戒してください。  
 ○また、土砂災害警戒区域以外の箇所でも土砂災害が発生する可能性がありますので、日頃より自分の住んでいる周辺の状況や避難場所をよく確認しましょう。